



Metroprojekt Praha, a.s.  
Lucie Klečková  
I.P.Pavlova 1786/2  
120 00 Praha

**Naše značka:**  
1915/18/OVP/Z

**Vyřizuje:**  
Ing. Olga Pitrová

**Datum:**  
29.3.2018

**Toto vyjádření je vydáváno ve smyslu zákona č. 458/2000 Sb. a zákona č. 183/2006 Sb.,  
má platnost 2 roky od data jeho vydání.**

**Věc: Peronizace v ŽST Pačejov a zvýšení rychlosti v km 299,650-304,009**

okres: Klatovy, Plzeň-jih

k.ú.: Pačejov, Milčice, Mileč, Olšany u Kvášňovic, Horažďovice, Dvorec, Třebomyslice u Horažďovic,  
Záhoří u Milče, Nepomuk, Nekvasovy, Kovčín, Jetenovice, Maňovice, Želvice, Babín u Horažďovic,  
Velký Bor u Horažďovic, Horažďovická Lhota, Třebčice

**Dotčené sítě:**

kabel protikorozi ochrany  
VTL plynovod nad 40 barů DN 1000  
VTL plynovod nad 40 barů DN 1400  
VTL plynovod nad 40 barů DN 800  
Metalický kabel  
Optický kabel

**Podmínky:**

1. Na základě předložené dokumentace a žádosti ze dne 27. 2. 2018 Vám sdělujeme, že se stavbou "Peronizace v ŽST Pačejov a zvýšení rychlosti v km 299,650-304,009" souhlasíme za dodržení následujících závazných podmínek:

2. V projektové dokumentaci požadujeme upřesnit stavební práce v místě křížení se stávajícími VTL plynovody v majetku společnosti NET4GAS, s.r.o.. Je nutné dodržet Technické podmínky pro práce a činnosti v objektech, nebezpečných prostorech, pásmech a v blízkosti sítí a vedení ve správě NET4GAS, s.r.o.

3. Společnosti NET4GAS, s.r.o. je nutné předložit ke schválení technologický postup prací, ve kterém bude uveden sled prováděných prací a použité mechanismy na tyto práce. Dále viz "Technické podmínky pro práce a činnosti v objektech, nebezpečných prostorech, pásmech a v blízkosti sítí a vedení ve správě NET4GAS, s.r.o." <http://www.net4gas.cz/cz/o-spolecnosti/pro-dodavatele/obchodni-technicke-podminky/>  
Technologický postup zemních prací vypracovaný dodavatelem stavby a parafovaný investorem stavby, pokud jsou rozdílní, musí být schválen provozovatelem VTL plynovodu (NET4GAS, s.r.o.) a to min. 30 dní před zahájením prací. Kontaktní osobou pro posouzení technologického postupu je p. Pavel Bartoš (pavel.bartos@net4gas.cz).

4. Místa případných přejezdů plynovodů a sdělovacích kabelů těžkou technikou v době stavby musí být zpevněna rozebratelnými silničními panely s přesahem min. 3 m od půdorysu plynovodu a 1,5 m od sdělovacího kabelu na obě strany a je třeba zřídit taková opatření, aby jiný přejezd nebyl možný. Jízdy v podélném směru plynovodu a kabelu nejsou dovoleny.

5. Dle předložené Technické zprávy a výkresové dokumentace dojde při úpravách železničních tratí a souvisejících stavebách ke střetu s trasou kabelů Telekomunikační sítě NET4GAS. Požadujeme dodržení těchto podmínek:

- Při provádění stavby v ochranném pásmu kabelů Telekomunikační sítě NET4GAS musí být dodržena ČSN 73 6005.

1915/18/OVP/Z, str. 1 / 2

- Pro stavební úpravy místech křížení s trasou kabelů Telekomunikační sítě NET4GAS požadujeme vypracovat projektovou dokumentaci s detaily stavebních úprav v místech křížení, která musí být projednána a odsouhlasena servisní organizací NET4GAS pro zajištění provozu dálkových kabelů - ladislav.hess@fiberservices.cz, mobil: 603151951 a zaslat k novému vyjádření.
- Požadujeme 30 dní před zahájením stavby předložit časový harmonogram, který musí být projednán a odsouhlasen servisní organizací NET4GAS pro zajištění provozu dálkových kabelů, kontaktní osoba p. Ladislav Hess - ladislav.hess@fiberservices.cz, mobil: 603151951
- V případě rozšíření železničního tělesa budou kabely Telekomunikační sítě NET4GAS odkopány a chránička bude prodloužena 1,5 m za hranici stavebních úprav, nebo odvodňovacího příkopu, odvodňovací příkop bude osazen žlabovnicemi s přesahem 1,5 m na obě strany od místa křížení, konce prodloužené chráněčky budou opatřeny markery 3M.
- Požadujeme dodržení ČSN 34 2040 ED.2 - Předpisy pro ochranu sdělovacích a zabezpečovacích vedení a zařízení před nebezpečnými, rušivými a korozivními vlivy elektrické trakce 25 kV, 50 Hz.
- Před zahájením a po skončení stavebních úprav bude provedeno kontrolní měření kabelů Telekomunikační sítě NET4GAS, měření provede naše servisní organizace NET4GAS pro zajištění provozu dálkových kabelů.
- Veškeré zemní práce v ochranném pásmu Telekomunikační sítě NET4GAS, budou prováděny ručně za přímého dozoru pracovníků naší servisní organizace Dial Telecom (resp.Fiber Services), pracovníci servisní organizace jsou oprávněni stanovit další podmínky a požadavky k ochraně Telekomunikační sítě NET4GAS.
- V místech odkrytí kabelu NET4GAS musí být provedena taková opatření, aby nedošlo k poškození, nebo k prověšení kabelu.

6. Před zahájením prací se musí vytyčit VTL plynovody a ostatní podzemní zařízení NET4GAS včetně PKO (protikoroze ochrany), optické telekomunikační trasy a dálkového metalického kabelu včetně určení hloubky uložení.

Před záhřnem stavby nám bude předáno zaměření skutečného provedení stavby v místě křížení/souběhu. Zaměření bude dodáno ve formátu \*.dgn v S-JTSK. Bude uveden typ vedení (nadzemní, podzemní), investor stavby a v místě křížení bude vyznačen výškový rozdíl mezi stavbou a plynárenským zařízením.

#### 7. Doplněnou projektovou dokumentaci zašlete našemu útvaru k novému vyjádření.

8. V případě nedodržení podmínek našeho vyjádření se Vaší činností dopouštíte přestupku/správního deliktu dle energetického zákona.

**9. Toto vyjádření je podkladem pro vydání územního rozhodnutí, ale není podkladem pro vydání stavebního povolení - nelze zahájit stavbu.**

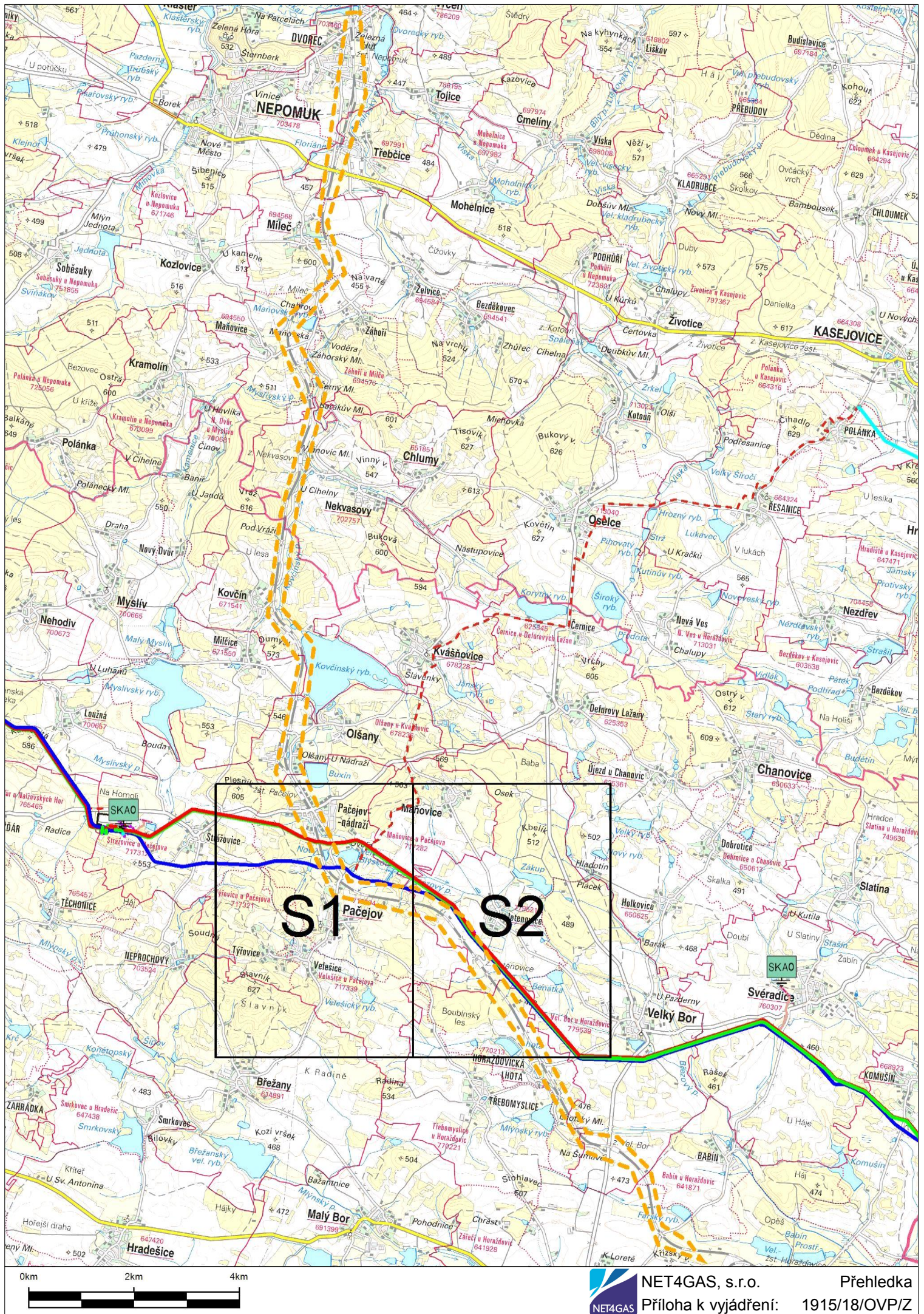
V další korespondenci uvádějte vždy číslo našeho vyjádření.

**NET4GAS, s.r.o.**  
 Na Hřebenech II 1718/8, P.O.BOX 22  
 140 21 Praha 4 - Nusle  
 IČ: 27260364  
 DIČ: CZ27260364 (43)



Aleš Novák  
 Manažer, Dokumentace soustavy





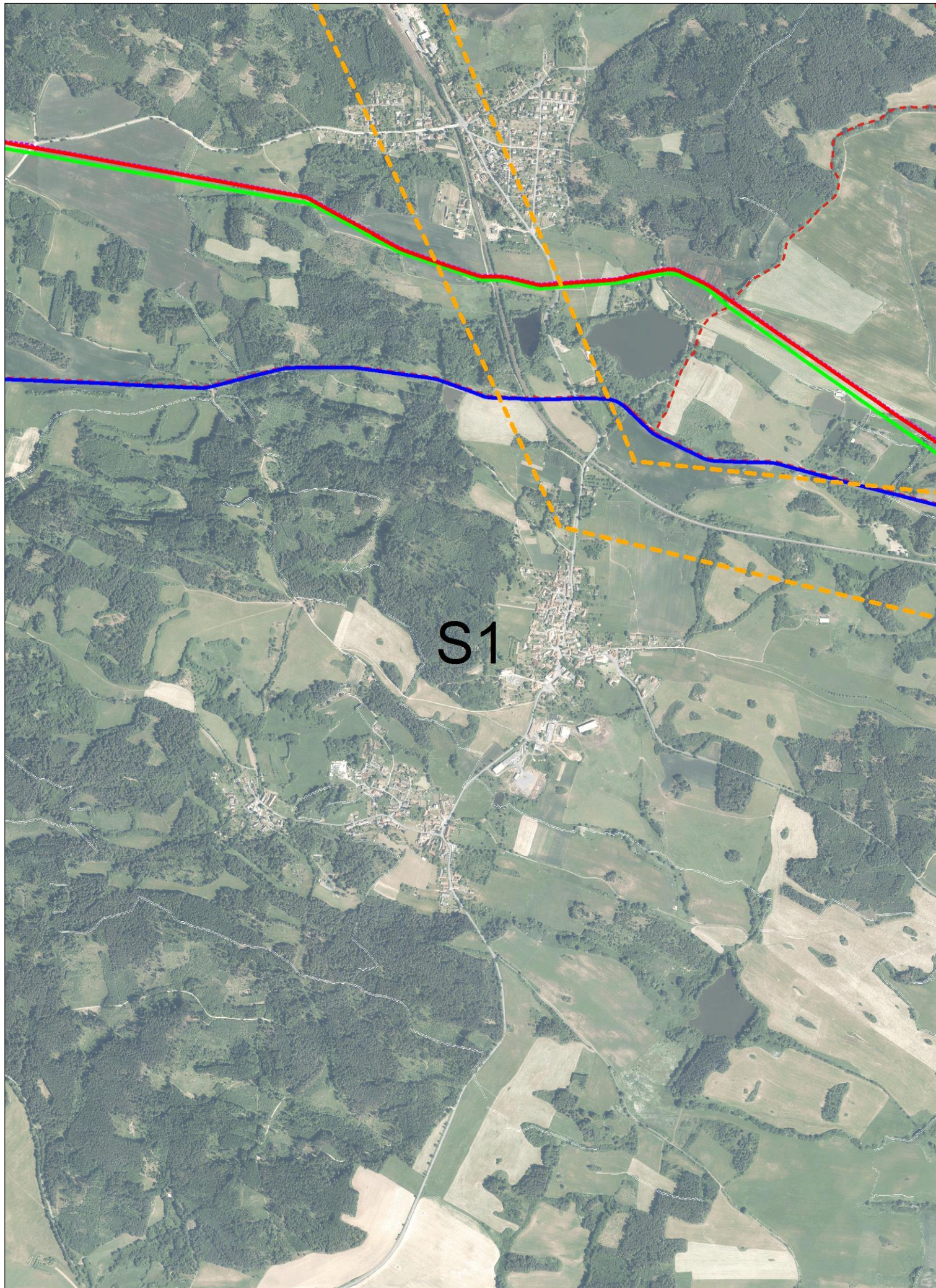
NET4GAS, s.r.o.

Příloha k vyjádření:

Přehledka

1915/18/OVP/Z





S1



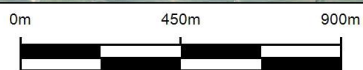
NET4GAS, s.r.o.  
Příloha k vyjádření:

Situace: 1/2  
1915/18/OVP/Z





S2



NET4GAS, s.r.o.

Příloha k vyjádření:

Situace: 2/2

1915/18/OVP/Z





**Příloha k vyjádření: 1915/18/OVP/Z**

### **Seznam souřadnic předmětu vyjádření:**

Souřadnice jsou uvedeny v souřadnicovém systému jednotné trigonometrické sítě katastrální (S-JTSK).

#### **Polygon č. 1 / 1**

| <b>Y [m]</b> | <b>X [m]</b> |
|--------------|--------------|
| 810107.909   | 1099094.286  |
| 810600.034   | 1102729.659  |
| 810361.909   | 1103301.159  |
| 811266.784   | 1104158.408  |
| 810727.034   | 1105460.157  |
| 811163.596   | 1107111.157  |
| 811377.908   | 1108762.156  |
| 810869.909   | 1109492.405  |
| 811250.909   | 1111270.404  |
| 810330.159   | 1113238.903  |
| 808695.035   | 1113635.778  |
| 807377.411   | 1115477.277  |
| 806313.786   | 1117350.526  |
| 805551.787   | 1117636.276  |
| 805123.162   | 1118858.650  |
| 804424.662   | 1119096.775  |
| 804646.912   | 1118795.150  |
| 805059.662   | 1118541.150  |
| 805250.162   | 1117652.151  |
| 805774.036   | 1117128.276  |
| 806266.161   | 1117048.901  |
| 807171.036   | 1115302.652  |
| 808234.660   | 1113588.153  |
| 809012.535   | 1113127.778  |
| 810076.159   | 1113016.653  |
| 810869.909   | 1111111.654  |

| Y [m]      | X [m]       |
|------------|-------------|
| 810631.784 | 1109222.530 |
| 811139.784 | 1108651.031 |
| 810885.784 | 1106888.907 |
| 810457.159 | 1105206.158 |
| 810965.159 | 1104221.908 |
| 810139.659 | 1103269.409 |
| 810425.409 | 1102459.784 |
| 809806.284 | 1100396.035 |
| 809901.534 | 1099078.411 |